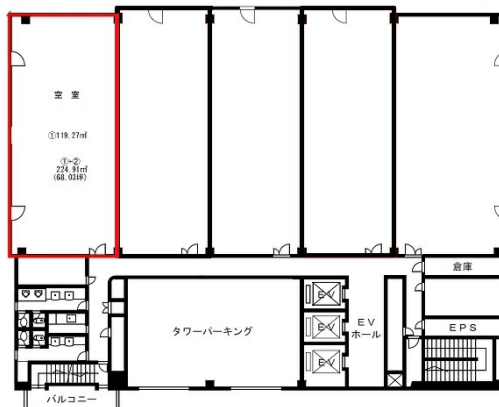


高松パークビル 6階36.08坪

香川県高松市中野町29-2



物件MAP



賃貸条件	
月額賃料	相談
坪数	36.08坪
坪単価	相談
共益費	賃料に含む
礼金	無し
敷金（保証金）	10ヶ月
階数	6階
入居可能日	2024年5月

ビル情報	
所在地	香川県高松市中野町29-2
最寄り駅	JR高徳線 栗林公園北口駅 徒歩6分
エリア	香川
竣工	1990年3月
耐震	新耐震基準
階数	地上11階
用途	事務所
構造	SRC造

設備情報	
エレベーター	3基
空調	セントラル空調
OAフロア	OAフロア相談可
基準階天井高	2,600mm
光ファイバー	有り
トイレ	男女別・室外
セキュリティ	有り
駐車場	有り