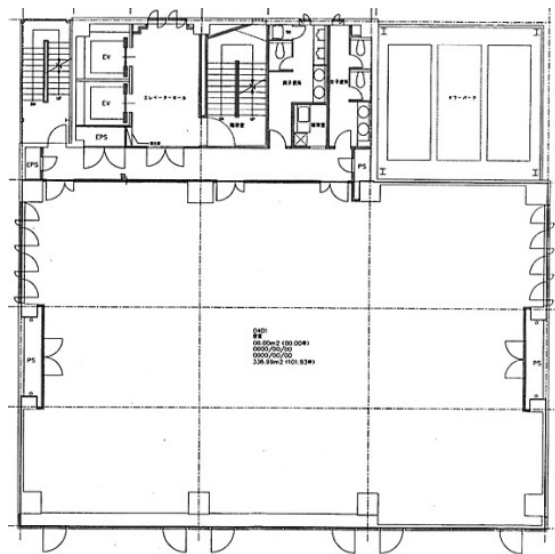


# あいおいニッセイ同和損保高松大工町ビル 8階34.1坪

香川県高松市大工町1-1



## 物件MAP



賃貸条件	
月額賃料	相談
坪数	34.1坪
坪単価	相談
共益費	102,300円
礼金	無し
敷金（保証金）	12ヶ月
階数	8階
入居可能日	即日

ビル情報	
所在地	香川県高松市大工町1-1
最寄り駅	JR高徳線 高松駅 徒歩13分 JR予讃線 高松駅 徒歩13分 琴電琴平線 片原町駅 徒歩7分 琴電長尾線 片原町駅 徒歩7分
エリア	香川
竣工	1994年4月
耐震	新耐震基準
階数	地上8階 地下1階
用途	事務所
構造	SRC造

設備情報	
エレベーター	2基
空調	個別空調
OAフロア	OAフロア
基準階天井高	2,500mm
光ファイバー	無し
トイレ	男女別・室外
セキュリティ	有り
駐車場	有り



事務所移転の簡単検索サイト

あいおいニッセイ同和損保高松大工町ビル 8階34.1坪 香川県高松市大工町1-1

香川（ビルID：0006730）の賃貸オフィス

クイックサービス

貸事務所・レンタルオフィス・オフィス移転ならQuickService

物件詳細はこちらから

0120-55-2620

【受付時間】平日9:30~18:30

