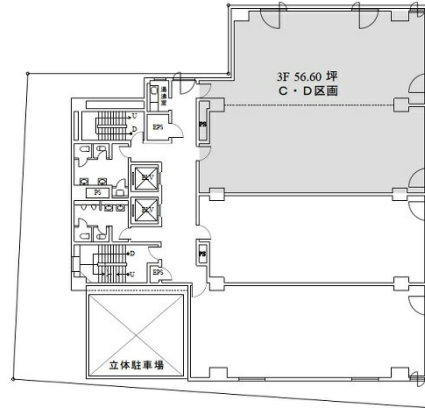


高松丸田ビル 3階30坪

香川県高松市寿町2-3-11



物件MAP



賃貸条件	
坪数	30坪
階数	3階
入居可能日	
ビル情報	
所在地	香川県高松市寿町2-3-11
最寄り駅	琴電琴平線 片原町駅 徒歩10分
エリア	香川
竣工	1987年2月
耐震	新耐震基準
階数	地上9階
用途	事務所
構造	S造
設備情報	
エレベーター	2基
空調	個別空調
OAフロア	OAフロア
基準階天井高	
光ファイバー	有り
トイレ	男女別・室外
セキュリティ	有り
駐車場	有り