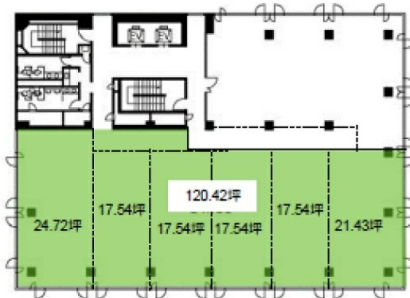


高松寿町プライムビル 9階120.42坪

香川県高松市寿町2-2-10



物件MAP



賃貸条件	
坪数	120.42坪
階数	9階 (904)
入居可能日	即日

ビル情報	
所在地	香川県高松市寿町2-2-10
最寄り駅	JR高徳線 高松駅 徒歩7分 琴電琴平線 高松築港駅 徒歩6分
エリア	香川
竣工	1982年9月
耐震	新耐震基準
階数	地上10階 地下1階
用途	事務所
構造	SRC造

設備情報	
エレベーター	2基
空調	セントラル空調
OAフロア	タイルカーペット
基準階天井高	2,450mm
光ファイバー	有り
トイレ	男女別・室外
セキュリティ	有り
駐車場	有り