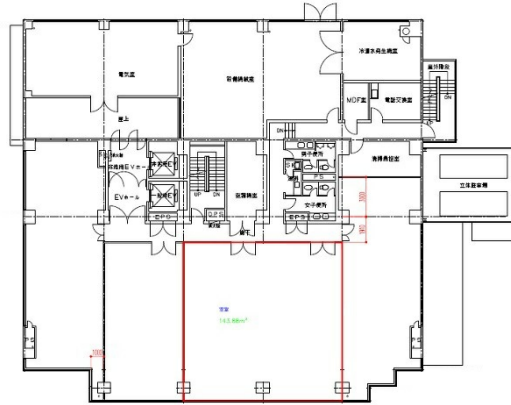


日本生命高松駅前ビル 2階29坪

香川県高松市寿町1-1-8



物件MAP



賃貸条件	
坪数	29坪
階数	2階
入居可能日	
ビル情報	
所在地	香川県高松市寿町1-1-8
最寄り駅	JR高徳線 高松駅 徒歩2分
エリア	香川
竣工	1987年1月
耐震	新耐震基準
階数	地上12階
用途	事務所
構造	SRC造
設備情報	
エレベーター	2基
空調	個別空調
OAフロア	OAフロア
基準階天井高	2,500mm
光ファイバー	有り
トイレ	男女別・室外
セキュリティ	有り
駐車場	有り



事務所移転の簡単検索サイト

クイックサービス

日本生命高松駅前ビル 2階29坪 香川県高松市寿町1-1-8

香川 (ビルID: 0006720) の賃貸オフィス

貸事務所・レンタルオフィス・オフィス移転ならQuickService

物件詳細はこちらから

 0120-55-2620

【受付時間】平日9:30~18:30

