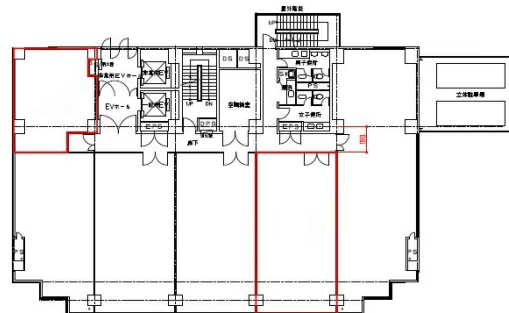


日本生命高松駅前ビル 6階13坪

香川県高松市寿町1-1-8



物件MAP



| 賃貸条件 | |
|--------|----------------|
| 坪数 | 13坪 |
| 階数 | 6階 |
| 入居可能日 | |
| ビル情報 | |
| 所在地 | 香川県高松市寿町1-1-8 |
| 最寄り駅 | JR高徳線 高松駅 徒歩2分 |
| エリア | 香川 |
| 竣工 | 1987年1月 |
| 耐震 | 新耐震基準 |
| 階数 | 地上12階 |
| 用途 | 事務所 |
| 構造 | SRC造 |
| 設備情報 | |
| エレベーター | 2基 |
| 空調 | 個別空調 |
| OAフロア | OAフロア |
| 基準階天井高 | 2,500mm |
| 光ファイバー | 有り |
| トイレ | 男女別・室外 |
| セキュリティ | 有り |
| 駐車場 | 有り |



事務所移転の簡単検索サイト

Quick Service

クイックサービス

日本生命高松駅前ビル 6階13坪 香川県高松市寿町1-1-8

香川 (ビルID: 0006720) の賃貸オフィス

貸事務所・レンタルオフィス・オフィス移転ならQuickService

物件詳細はこちらから



0120-55-2620

【受付時間】平日9:30~18:30

