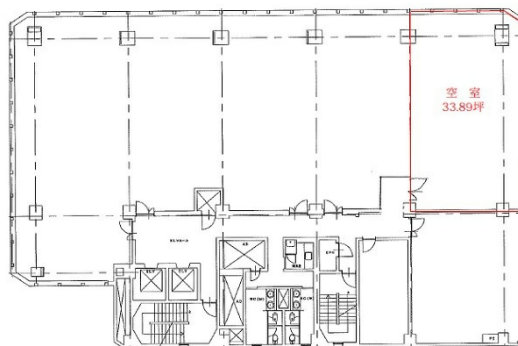


朝日生命高松ビル 6階33.89坪

香川県高松市亀井町2-1



物件MAP



賃貸条件	
月額賃料	相談
坪数	33.89坪
坪単価	相談
共益費	賃料に含む
礼金	無し
敷金（保証金）	12ヶ月
階数	6階
入居可能日	即日

ビル情報	
所在地	香川県高松市亀井町2-1
最寄り駅	JR予讃線 高松駅 徒歩15分
エリア	香川
竣工	1972年4月
耐震	耐震補強済
階数	地上9階 地下2階
用途	事務所
構造	SRC造

設備情報	
エレベーター	2基
空調	個別空調
OAフロア	OAフロア
基準階天井高	2,600mm
光ファイバー	有り
トイレ	男女別・室外
セキュリティ	有り
駐車場	有り