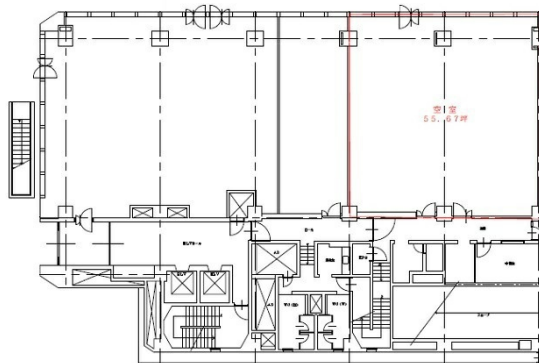


朝日生命高松ビル 1階55.67坪

香川県高松市亀井町2-1



物件MAP



賃貸条件	
坪数	55.67坪
階数	1階
入居可能日	
ビル情報	
所在地	香川県高松市亀井町2-1
最寄り駅	JR予讃線 高松駅 徒歩15分
エリア	香川
竣工	1972年4月
耐震	耐震補強済
階数	地上9階 地下2階
用途	事務所
構造	SRC造
設備情報	
エレベーター	2基
空調	個別空調
OAフロア	OAフロア
基準階天井高	2,600mm
光ファイバー	有り
トイレ	男女別・室外
セキュリティ	有り
駐車場	有り