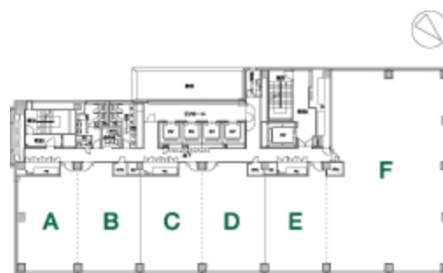


# 高松シンボルタワー 2階116.71坪

香川県高松市サンポート2-1



## 物件MAP



賃貸条件	
月額賃料	相談
坪数	116.71坪
坪単価	相談
共益費	相談
礼金	無し
敷金（保証金）	12ヶ月
階数	2階（201）
入居可能日	即日

ビル情報	
所在地	香川県高松市サンポート2-1
最寄り駅	JR予讃線 高松駅 徒歩4分
エリア	香川
竣工	2004年2月
耐震	新耐震基準
階数	地上30階 地下2階
用途	事務所/店舗
構造	RC造、一部SRC造

設備情報	
エレベーター	5基
空調	個別空調
OAフロア	OAフロア
基準階天井高	2,700mm
光ファイバー	有り
トイレ	男女別・室外
セキュリティ	有り
駐車場	有り