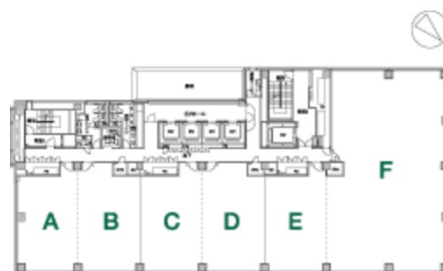


高松シンボルタワー 2階13.55坪

香川県高松市サンポート2-1



物件MAP



賃貸条件	
坪数	13.55坪
階数	2階 (203)
入居可能日	
ビル情報	
所在地	香川県高松市サンポート2-1
最寄り駅	JR予讃線 高松駅 徒歩4分
エリア	香川
竣工	2004年2月
耐震	新耐震基準
階数	地上30階 地下2階
用途	事務所
構造	RC造、一部SRC造
設備情報	
エレベーター	5基
空調	個別空調
OAフロア	OAフロア
基準階天井高	2,700mm
光ファイバー	有り
トイレ	男女別・室外
セキュリティ	有り
駐車場	有り