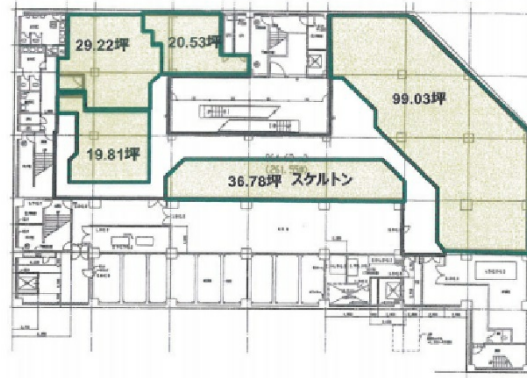


# ラ・メルセ 地下1階36.78坪

群馬県高崎市八島町70



## 物件MAP



賃貸条件	
坪数	36.78坪
階数	B1階
入居可能日	
ビル情報	
所在地	群馬県高崎市八島町70
最寄り駅	JR八高線 高崎駅 徒歩2分 JR高崎線 高崎駅 徒歩2分 JR信越本線 高崎駅 徒歩2分 JR両毛線 高崎駅 徒歩2分
エリア	群馬
竣工	1988年3月
耐震	新耐震基準
階数	地上9階 地下1階
用途	店舗
構造	SRC造
設備情報	
エレベーター	5基
空調	個別空調
OAフロア	
基準階天井高	
光ファイバー	有り
トイレ	男女別・室外
セキュリティ	有り
駐車場	有り