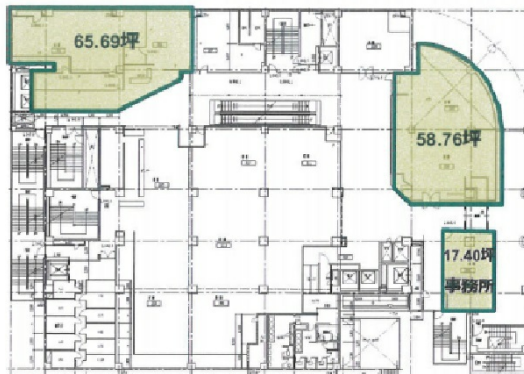


ラ・メルセ 2階65.69坪

群馬県高崎市八島町70



物件MAP



賃貸条件	
月額賃料	相談
坪数	65.69坪
坪単価	相談
共益費	相談
礼金	無し
敷金（保証金）	相談
階数	2階（スケルトン）
入居可能日	即日

ビル情報	
所在地	群馬県高崎市八島町70
最寄り駅	JR八高線 高崎駅 徒歩2分 JR高崎線 高崎駅 徒歩2分 JR信越本線 高崎駅 徒歩2分 JR両毛線 高崎駅 徒歩2分
エリア	群馬
竣工	1988年3月
耐震	新耐震基準
階数	地上9階 地下1階
用途	事務所/店舗
構造	SRC造

設備情報	
エレベーター	5基
空調	個別空調
OAフロア	
基準階天井高	
光ファイバー	有り
トイレ	男女別・室外
セキュリティ	有り
駐車場	有り



事務所移転の簡単検索サイト

Quick Service

クイックサービス

ラ・メルセ 2階65.69坪 群馬県高崎市八島町70

群馬（ビルID：0006705）の賃貸オフィス

貸事務所・レンタルオフィス・オフィス移転ならQuickService

物件詳細はこちらから



0120-55-2620

【受付時間】平日9:30~18:30

