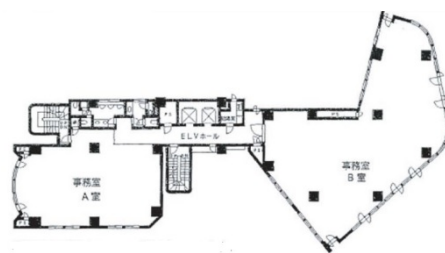


日暮里駅前中央ビル 7階82.59坪

東京都荒川区東日暮里6-60-10



物件MAP



賃貸条件	
月額賃料	991,080円 (税別)
坪数	82.59坪
坪単価	12,000円 (税別)
共益費	280,806円
礼金	無し
敷金 (保証金)	6ヶ月
階数	7階
入居可能日	即日

ビル情報	
所在地	東京都荒川区東日暮里6-60-10
最寄り駅	JR山手線 日暮里駅 徒歩2分 日暮里・舎人ライナー 日暮里駅 徒歩2分
エリア	その他東京
竣工	1992年11月
耐震	新耐震基準
階数	地上10階 地下1階
用途	事務所
構造	SRC造

設備情報	
エレベーター	2基
空調	個別空調
OAフロア	OAフロア
基準階天井高	
光ファイバー	有り
トイレ	男女別・室外
セキュリティ	有り
駐車場	有り



事務所移転の簡単検索サイト

日暮里駅前中央ビル 7階82.59坪 東京都荒川区東日暮里6-60-10

その他東京 (ビルID: 0006686) の賃貸オフィス

貸事務所・レンタルオフィス・オフィス移転ならQuickService

物件詳細はこちらから



0120-55-2620

【受付時間】平日9:30~18:30

