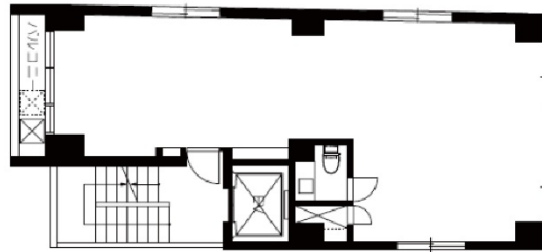


日暮里SKビル 5階17.11坪

東京都荒川区東日暮里5-52-4



物件MAP



賃貸条件	
坪数	17.11坪
階数	5階
入居可能日	
ビル情報	
所在地	東京都荒川区東日暮里5-52-4
最寄り駅	JR山手線 日暮里駅 徒歩1分
エリア	その他東京
竣工	1984年9月
耐震	新耐震基準
階数	地上7階
用途	事務所/店舗
構造	SRC造
設備情報	
エレベーター	1基
空調	個別空調
OAフロア	その他
基準階天井高	
光ファイバー	無し
トイレ	男女共用・室内
セキュリティ	無し
駐車場	無し