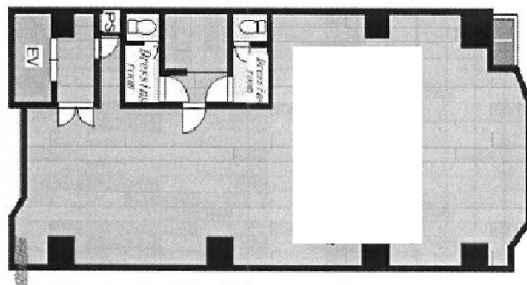


東栄産業日暮里駅前第3ビル 5階41.97坪

東京都荒川区東日暮里5-52-10



物件MAP



賃貸条件	
月額賃料	377,730円 (税別)
坪数	41.97坪
坪単価	9,000円 (税別)
共益費	41,970円
礼金	無し
敷金 (保証金)	4ヶ月
階数	5階
入居可能日	2024年4月

ビル情報	
所在地	東京都荒川区東日暮里5-52-10
最寄り駅	JR山手線 日暮里駅 徒歩2分 京成本線 日暮里駅 徒歩3分
エリア	その他東京
竣工	1992年5月
耐震	新耐震基準
階数	地上10階 地上1階
用途	事務所
構造	RC造

設備情報	
エレベーター	1基
空調	個別空調
OAフロア	その他
基準階天井高	
光ファイバー	有り
トイレ	男女共用・室内
セキュリティ	有り
駐車場	無し