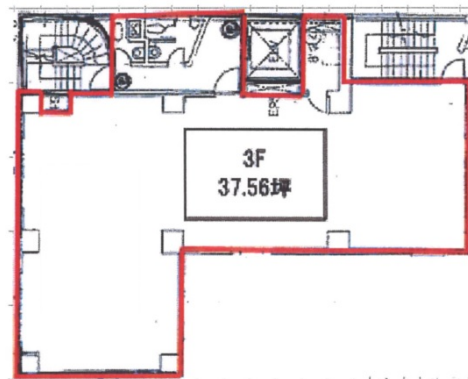


日暮里コミュニティビル 3階37.56坪

東京都荒川区東日暮里5-41-12



物件MAP



賃貸条件	
坪数	37.56坪
階数	3階
入居可能日	
ビル情報	
所在地	東京都荒川区東日暮里5-41-12
最寄り駅	JR山手線 日暮里駅 徒歩5分 JR京浜東北線 日暮里駅 徒歩5分 京成本線 日暮里駅 徒歩5分
エリア	その他東京
竣工	1992年8月
耐震	新耐震基準
階数	地上10階 地下1階
用途	事務所
構造	SRC造
設備情報	
エレベーター	1基
空調	個別空調
OAフロア	その他
基準階天井高	
光ファイバー	有り
トイレ	男女別・室外
セキュリティ	有り
駐車場	無し



事務所移転の簡単検索サイト

Quick Service

クイックサービス

日暮里コミュニティビル 3階37.56坪 東京都荒川区東日暮里5-41-12

その他東京 (ビルID: 0006680) の賃貸オフィス

貸事務所・レンタルオフィス・オフィス移転ならQuickService

物件詳細はこちらから



0120-55-2620

【受付時間】平日9:30~18:30

