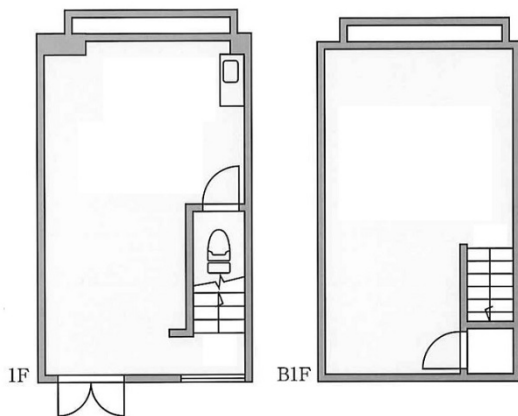


西日暮里エーシービル 1階28.2坪

東京都荒川区西日暮里4-1-20



物件MAP



賃貸条件	
月額賃料	280,000円 (税別)
坪数	28.2坪
坪単価	9,929円 (税別)
共益費	40,000円
礼金	無し
敷金 (保証金)	3ヶ月
階数	1階 (101)
入居可能日	即日

ビル情報	
所在地	東京都荒川区西日暮里4-1-20
最寄り駅	JR山手線 西日暮里駅 徒歩1分
エリア	その他東京
竣工	1973年6月
耐震	旧耐震基準
階数	地上6階 地下1階
用途	事務所/店舗
構造	RC造

設備情報	
エレベーター	1基
空調	個別空調
OAフロア	その他
基準階天井高	
光ファイバー	無し
トイレ	男女共用・室内
セキュリティ	無し
駐車場	無し




西日暮里エーシービル 1階28.2坪 東京都荒川区西日暮里4-1-20

その他東京 (ビルID: 0006666) の賃貸オフィス

貸事務所・レンタルオフィス・オフィス移転ならQuickService

物件詳細はこちらから

 0120-55-2620

【受付時間】平日9:30~18:30

