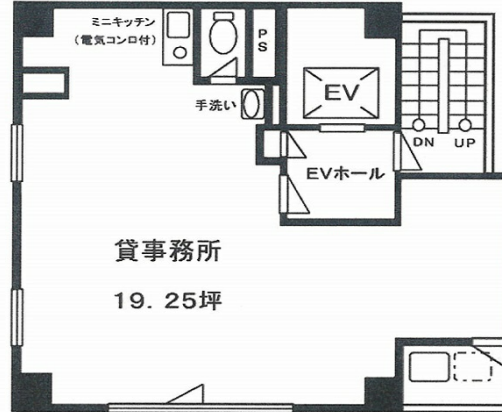


アクセスキクヤビル 1階15.06坪

東京都荒川区西日暮里2-17-10



物件MAP



賃貸条件	
月額賃料	240,960円 (税別)
坪数	15.06坪
坪単価	16,000円 (税別)
共益費	賃料に含む
礼金	無し
敷金 (保証金)	6ヶ月
階数	1階
入居可能日	即日

ビル情報	
所在地	東京都荒川区西日暮里2-17-10
最寄り駅	日暮里・舎人ライナー 日暮里駅 徒歩1分 JR山手線 日暮里駅 徒歩2分
エリア	その他東京
竣工	1991年8月
耐震	新耐震基準
階数	地上9階
用途	事務所
構造	S造

設備情報	
エレベーター	1基
空調	個別空調
OAフロア	その他
基準階天井高	
光ファイバー	有り
トイレ	男女共用・室内
セキュリティ	有り
駐車場	無し



事務所移転の簡単検索サイト

Quick Service

クイックサービス

アクセスキクヤビル 1階15.06坪 東京都荒川区西日暮里2-17-10

その他東京 (ビルID: 0006659) の賃貸オフィス

貸事務所・レンタルオフィス・オフィス移転ならQuickService

物件詳細はこちらから



0120-55-2620

【受付時間】平日9:30~18:30

