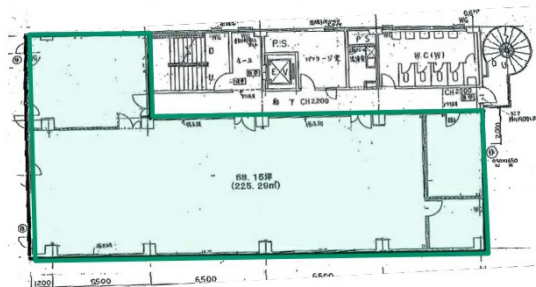


GCT甲府ビル (旧 太陽生命甲府ビル) 3階68.15坪

山梨県甲府市宝1-20-22



物件MAP



賃貸条件	
坪数	68.15坪
階数	3階
入居可能日	

ビル情報	
所在地	山梨県甲府市宝1-20-22
最寄り駅	JR中央本線 甲府駅 徒歩5分
エリア	山梨
竣工	1979年1月
耐震	耐震補強済
階数	地上5階 地下1階
用途	事務所
構造	RC造

設備情報	
エレベーター	1基
空調	セントラル空調
OAフロア	OAフロア相談可
基準階天井高	2,500mm
光ファイバー	有り
トイレ	男女別・室外
セキュリティ	有り
駐車場	有り

