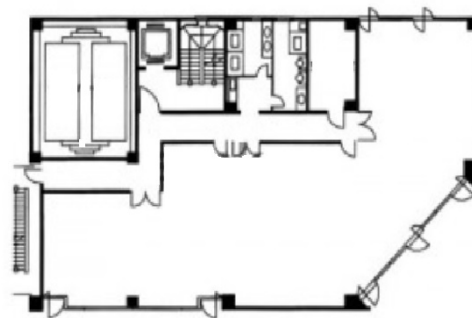


# 朝日生命甲府ビル 1階48.33坪

山梨県甲府市相生2-4-20



## 物件MAP



賃貸条件	
月額賃料	相談
坪数	48.33坪
坪単価	相談
共益費	相談
礼金	無し
敷金（保証金）	相談
階数	1階
入居可能日	相談

ビル情報	
所在地	山梨県甲府市相生2-4-20
最寄り駅	JR中央本線 甲府駅 徒歩15分 JR身延線 甲府駅 徒歩15分
エリア	山梨
竣工	1980年9月
耐震	旧耐震基準
階数	地上6階
用途	事務所
構造	S造

設備情報	
エレベーター	1基
空調	個別空調
OAフロア	その他
基準階天井高	2,500mm
光ファイバー	無し
トイレ	男女別・室外
セキュリティ	無し
駐車場	有り



朝日生命甲府ビル 1階48.33坪 山梨県甲府市相生2-4-20

山梨（ビルID：0006649）の賃貸オフィス

貸事務所・レンタルオフィス・オフィス移転ならQuickService

物件詳細はこちらから

 0120-55-2620

【受付時間】平日9:30~18:30

