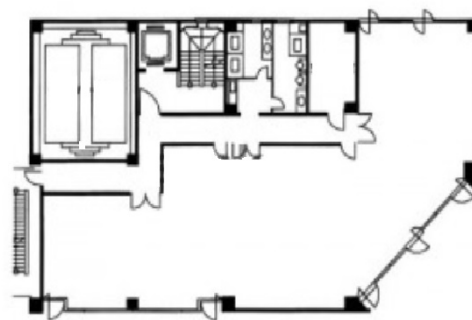


朝日生命甲府ビル 3階31.56坪

山梨県甲府市相生2-4-20



物件MAP



| 賃貸条件 | |
|---------|--------|
| 月額賃料 | 相談 |
| 坪数 | 31.56坪 |
| 坪単価 | 相談 |
| 共益費 | 相談 |
| 礼金 | 無し |
| 敷金（保証金） | 相談 |
| 階数 | 3階 |
| 入居可能日 | 即日 |

| ビル情報 | |
|------|-------------------------------------|
| 所在地 | 山梨県甲府市相生2-4-20 |
| 最寄り駅 | JR中央本線 甲府駅 徒歩15分 JR身延線 甲府駅 徒歩15分 |
| エリア | 山梨 |
| 竣工 | 1980年9月 |
| 耐震 | 旧耐震基準 |
| 階数 | 地上6階 |
| 用途 | 事務所 |
| 構造 | S造 |

| 設備情報 | |
|--------|---------|
| エレベーター | 1基 |
| 空調 | 個別空調 |
| OAフロア | その他 |
| 基準階天井高 | 2,500mm |
| 光ファイバー | 無し |
| トイレ | 男女別・室外 |
| セキュリティ | 無し |
| 駐車場 | 有り |



事務所移転の簡単検索サイト

Quick Service

クイックサービス

朝日生命甲府ビル 3階31.56坪 山梨県甲府市相生2-4-20

山梨（ビルID：0006649）の賃貸オフィス

貸事務所・レンタルオフィス・オフィス移転ならQuickService

物件詳細はこちらから

 0120-55-2620

【受付時間】平日9:30~18:30

