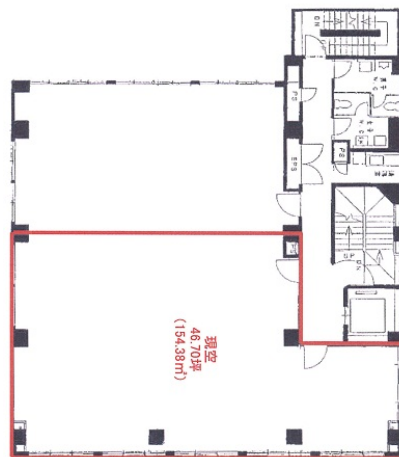


# ジブラルタ生命甲府ビル 5階46.7坪

山梨県甲府市丸の内3-20-3



## 物件MAP



賃貸条件	
月額賃料	相談
坪数	46.7坪
坪単価	相談
共益費	121,420円
礼金	無し
敷金（保証金）	12ヶ月
階数	5階（先行有）
入居可能日	即日

ビル情報	
所在地	山梨県甲府市丸の内3-20-3
最寄り駅	JR中央本線 甲府駅 徒歩10分 JR身延線 甲府駅 徒歩10分
エリア	山梨
竣工	1987年12月
耐震	新耐震基準
階数	地上8階 地下1階
用途	事務所
構造	SRC造

設備情報	
エレベーター	1基
空調	個別空調
OAフロア	OAフロア
基準階天井高	2,800mm
光ファイバー	有り
トイレ	男女別・室外
セキュリティ	有り
駐車場	有り



事務所移転の簡単検索サイト

**Quick Service**

クイックサービス

ジブラルタ生命甲府ビル 5階46.7坪 山梨県甲府市丸の内3-20-3

山梨（ビルID：0006640）の賃貸オフィス

貸事務所・レンタルオフィス・オフィス移転なら**QuickService**

物件詳細はこちらから



**0120-55-2620**

【受付時間】平日9:30~18:30

