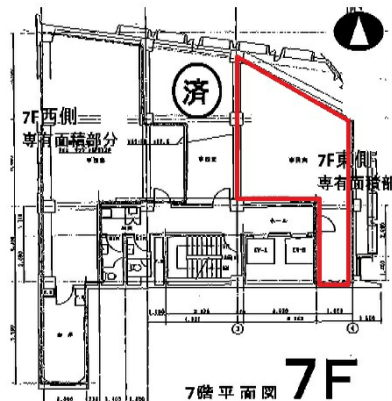


甲府富士急ビル 7階23.1坪

山梨県甲府市丸の内2-16-1



物件MAP



賃貸条件	
月額賃料	150,150円（税別）
坪数	23.1坪
坪単価	6,500円（税別）
共益費	71,934円
礼金	無し
敷金（保証金）	6ヶ月
階数	7階（東側）
入居可能日	即日

ビル情報	
所在地	山梨県甲府市丸の内2-16-1
最寄り駅	JR中央本線 甲府駅 徒歩3分 JR身延線 甲府駅 徒歩3分
エリア	山梨
竣工	1974年5月
耐震	旧耐震基準
階数	地上9階 地下1階
用途	事務所
構造	SRC造

設備情報	
エレベーター	2基
空調	個別空調
OAフロア	その他
基準階天井高	2,600mm
光ファイバー	有り
トイレ	男女別・室外
セキュリティ	有り
駐車場	無し