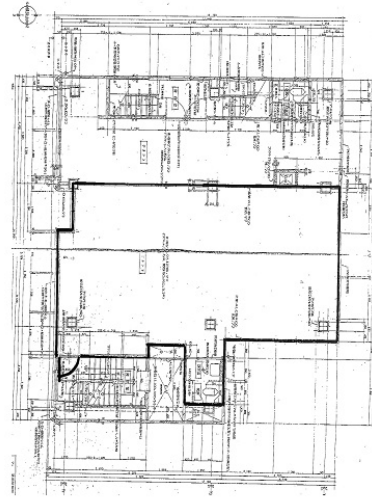


さかえやビル 2階24.57坪

山梨県甲府市丸の内1-7-3



物件MAP



賃貸条件	
坪数	24.57坪
階数	2階
入居可能日	
ビル情報	
所在地	山梨県甲府市丸の内1-7-3
最寄り駅	JR中央本線 甲府駅 徒歩4分 JR身延線 甲府駅 徒歩4分
エリア	山梨
竣工	1985年9月
耐震	新耐震基準
階数	地上5階
用途	事務所
構造	S造
設備情報	
エレベーター	1基
空調	個別空調
OAフロア	その他
基準階天井高	
光ファイバー	無し
トイレ	男女共用・室内
セキュリティ	無し
駐車場	無し