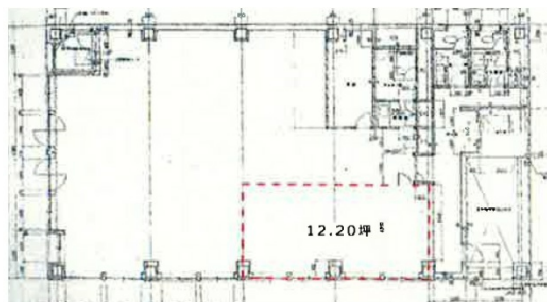


# 山梨交通ビル 5階12.2坪

山梨県甲府市丸の内1-1-8



## 物件MAP



賃貸条件	
坪数	12.2坪
階数	5階
入居可能日	
ビル情報	
所在地	山梨県甲府市丸の内1-1-8
最寄り駅	JR中央本線 甲府駅 徒歩1分 JR身延線 甲府駅 徒歩1分
エリア	山梨
竣工	1986年10月
耐震	新耐震基準
階数	地上6階
用途	事務所
構造	S造
設備情報	
エレベーター	1基
空調	個別空調
OAフロア	その他
基準階天井高	
光ファイバー	有り
トイレ	男女別・室外
セキュリティ	有り
駐車場	有り