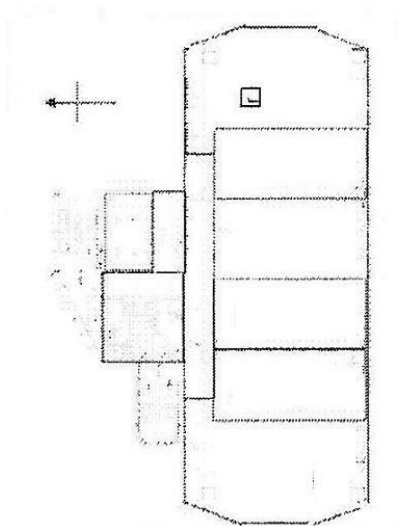


ユニ六本木ビル 7階19.74坪

東京都港区六本木7-15-17



物件MAP



賃貸条件	
月額賃料	394,800円 (税別)
坪数	19.74坪
坪単価	20,000円 (税別)
共益費	59,220円
礼金	無し
敷金 (保証金)	相談
階数	7階
入居可能日	即日

ビル情報	
所在地	東京都港区六本木7-15-17
最寄り駅	東京メトロ日比谷線 六本木駅 徒歩1分 都営大江戸線 六本木駅 徒歩1分 東京メトロ千代田線 乃木坂駅 徒歩5分
エリア	赤坂・青山・六本木エリア
竣工	1975年2月
耐震	旧耐震基準
階数	地上11階 地下1階
用途	事務所
構造	SRC造

設備情報	
エレベーター	1基
空調	個別空調
OAフロア	OAフロア
基準階天井高	
光ファイバー	有り
トイレ	男女別・室外
セキュリティ	有り
駐車場	無し



事務所移転の簡単検索サイト

Quick Service

クイックサービス

ユニ六本木ビル 7階19.74坪 東京都港区六本木7-15-17

赤坂・青山・六本木エリア (ビルID: 0006595) の賃貸オフィス

貸事務所・レンタルオフィス・オフィス移転なら**QuickService**

物件詳細はこちらから



0120-55-2620

【受付時間】平日9:30~18:30

