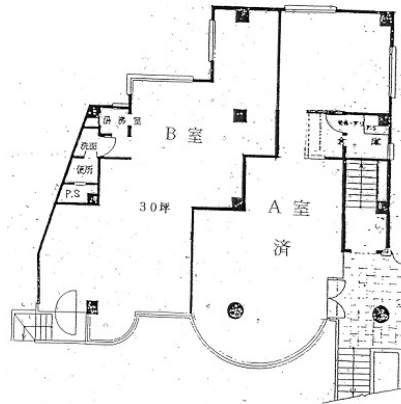


中島ビル 2階48坪

東京都港区六本木7-10-25



物件MAP



賃貸条件	
月額賃料	960,000円 (税別)
坪数	48坪
坪単価	20,000円 (税別)
共益費	賃料に含む
礼金	無し
敷金 (保証金)	6ヶ月
階数	2階
入居可能日	相談

ビル情報	
所在地	東京都港区六本木7-10-25
最寄り駅	都営大江戸線 六本木駅 徒歩5分 東京メトロ日比谷線 六本木駅 徒歩5分 東京メトロ千代田線 乃木坂駅 徒歩8分
エリア	赤坂・青山・六本木エリア
竣工	1985年6月
耐震	新耐震基準
階数	地上4階
用途	事務所/店舗
構造	RC造

設備情報	
エレベーター	
空調	個別空調
OAフロア	OAフロア
基準階天井高	
光ファイバー	有り
トイレ	男女共用・室内
セキュリティ	無し
駐車場	有り



事務所移転の簡単検索サイト

Quick Service

クイックサービス

中島ビル 2階48坪 東京都港区六本木7-10-25

赤坂・青山・六本木エリア (ビルID: 0006583) の賃貸オフィス

貸事務所・レンタルオフィス・オフィス移転なら**QuickService**

物件詳細はこちらから

 **0120-55-2620**

【受付時間】平日9:30~18:30

