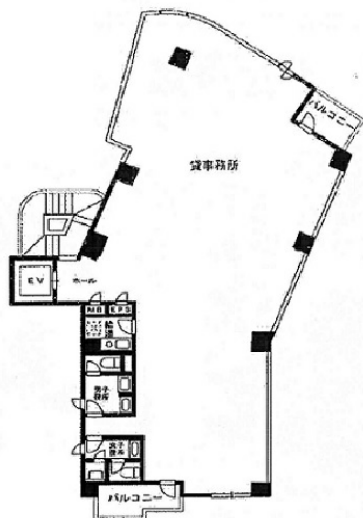


築場(ヤナバ)ビル 3階49.2坪

東京都港区六本木6-7-10



物件MAP



賃貸条件	
月額賃料	738,000円 (税別)
坪数	49.2坪
坪単価	15,000円 (税別)
共益費	147,600円
礼金	1ヶ月
敷金 (保証金)	10ヶ月
階数	3階
入居可能日	相談

ビル情報	
所在地	東京都港区六本木6-7-10
最寄り駅	都営大江戸線 六本木駅 徒歩1分
エリア	赤坂・青山・六本木エリア
竣工	1991年8月
耐震	新耐震基準
階数	地上7階 地下1階
用途	事務所
構造	SRC造

設備情報	
エレベーター	1基
空調	個別空調
OAフロア	OAフロア
基準階天井高	
光ファイバー	無し
トイレ	男女別・室外
セキュリティ	有り
駐車場	無し



事務所移転の簡単検索サイト

Quick Service

クイックサービス

築場(ヤナバ)ビル 3階49.2坪 東京都港区六本木6-7-10

赤坂・青山・六本木エリア (ビルID: 0006576) の賃貸オフィス

貸事務所・レンタルオフィス・オフィス移転なら**QuickService**

物件詳細はこちらから



0120-55-2620

【受付時間】平日9:30~18:30

