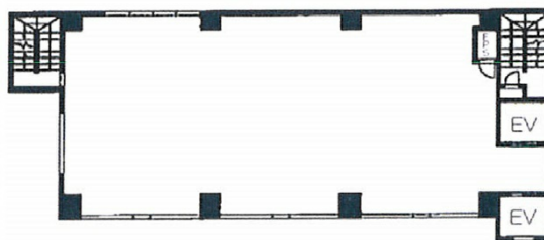
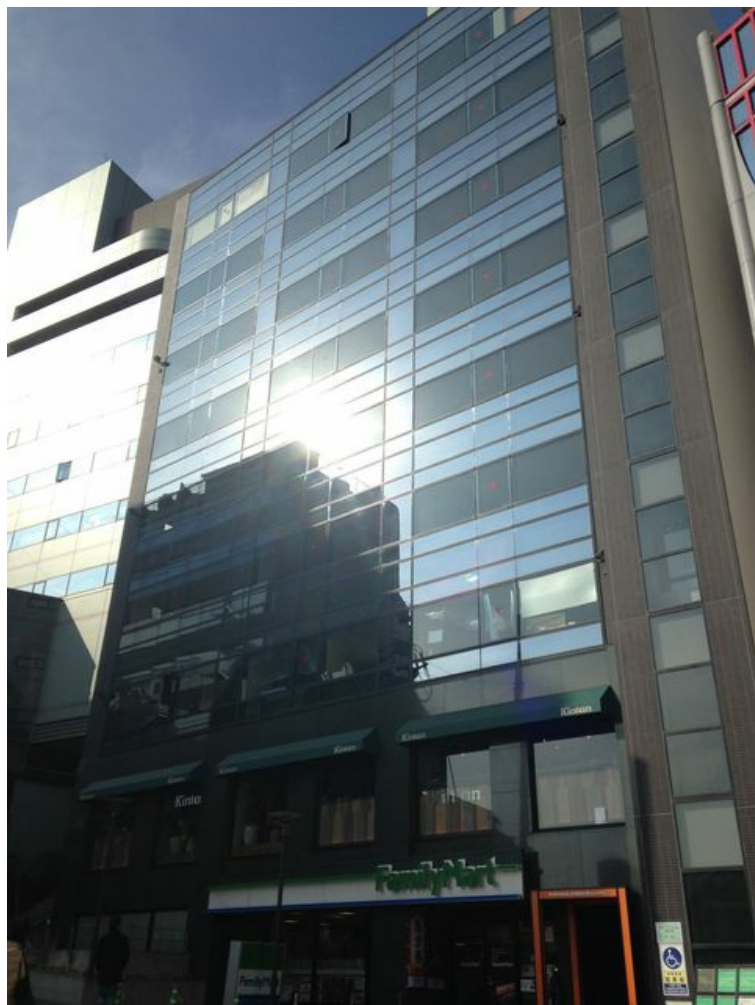


# 六本木グリーンビル 8階57.09坪

東京都港区六本木6-1-8



## 物件MAP



賃貸条件	
月額賃料	相談
坪数	57.09坪
坪単価	相談
共益費	賃料に含む
礼金	無し
敷金（保証金）	10ヶ月
階数	8階
入居可能日	2024年6月

ビル情報	
所在地	東京都港区六本木6-1-8
最寄り駅	東京メトロ日比谷線 六本木駅 徒歩1分 都営大江戸線 六本木駅 徒歩1分
エリア	赤坂・青山・六本木エリア
竣工	2008年7月
耐震	新耐震基準
階数	地上10階 地下1階
用途	店舗
構造	RC造

設備情報	
エレベーター	2基
空調	個別空調
OAフロア	スケルトン
基準階天井高	2,650mm
光ファイバー	有り
トイレ	無し
セキュリティ	有り
駐車場	無し



事務所移転の簡単検索サイト

六本木グリーンビル 8階57.09坪 東京都港区六本木6-1-8

赤坂・青山・六本木エリア（ビルID：0006569）の賃貸オフィス

貸事務所・レンタルオフィス・オフィス移転ならQuickService

物件詳細はこちらから

 0120-55-2620

【受付時間】平日9:30~18:30

