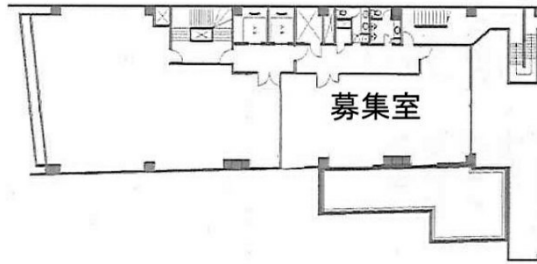


六本木電気ビル 4階33.08坪

東京都港区六本木6-1-20



物件MAP



賃貸条件	
月額賃料	相談
坪数	33.08坪
坪単価	相談
共益費	132,320円
礼金	無し
敷金（保証金）	12ヶ月
階数	4階
入居可能日	即日

ビル情報	
所在地	東京都港区六本木6-1-20
最寄り駅	東京メトロ日比谷線 六本木駅 徒歩1分 都営大江戸線 六本木駅 徒歩1分
エリア	赤坂・青山・六本木エリア
竣工	1973年3月
耐震	旧耐震基準
階数	地上8階
用途	事務所
構造	S造

設備情報	
エレベーター	2基
空調	
OAフロア	その他
基準階天井高	2,500mm
光ファイバー	無し
トイレ	男女別・室外
セキュリティ	無し
駐車場	有り



事務所移転の簡単検索サイト

Quick Service

クイックサービス

六本木電気ビル 4階33.08坪 東京都港区六本木6-1-20

赤坂・青山・六本木エリア（ビルID：0006562）の賃貸オフィス

貸事務所・レンタルオフィス・オフィス移転ならQuickService

物件詳細はこちらから

0120-55-2620

【受付時間】平日9:30~18:30

