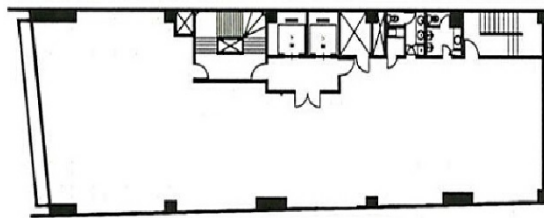


六本木電気ビル 2階24.02坪

東京都港区六本木6-1-20



物件MAP



賃貸条件	
月額賃料	360,300円 (税別)
坪数	24.02坪
坪単価	15,000円 (税別)
共益費	96,080円
礼金	無し
敷金 (保証金)	12ヶ月
階数	2階
入居可能日	即日

ビル情報	
所在地	東京都港区六本木6-1-20
最寄り駅	東京メトロ日比谷線 六本木駅 徒歩1分 都営大江戸線 六本木駅 徒歩1分
エリア	赤坂・青山・六本木エリア
竣工	1973年3月
耐震	旧耐震基準
階数	地上8階
用途	事務所/店舗
構造	S造

設備情報	
エレベーター	2基
空調	
OAフロア	その他
基準階天井高	2,500mm
光ファイバー	無し
トイレ	男女別・室外
セキュリティ	無し
駐車場	有り



事務所移転の簡単検索サイト

Quick Service

クイックサービス

六本木電気ビル 2階24.02坪 東京都港区六本木6-1-20

赤坂・青山・六本木エリア (ビルID: 0006562) の賃貸オフィス

貸事務所・レンタルオフィス・オフィス移転ならQuickService

物件詳細はこちらから



0120-55-2620

【受付時間】平日9:30~18:30

