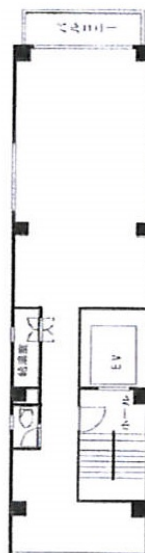


# 綿引ビル 4階13.48坪

東京都港区六本木5-9-13



## 物件MAP



賃貸条件	
月額賃料	180,000円 (税別)
坪数	13.48坪
坪単価	13,353円 (税別)
共益費	20,000円
礼金	2ヶ月
敷金 (保証金)	5ヶ月
階数	4階
入居可能日	即日

ビル情報	
所在地	東京都港区六本木5-9-13
最寄り駅	東京メトロ日比谷線 六本木駅 徒歩3分 都営大江戸線 六本木駅 徒歩3分
エリア	赤坂・青山・六本木エリア
竣工	1993年3月
耐震	新耐震基準
階数	地上6階
用途	事務所/店舗
構造	S造

設備情報	
エレベーター	1基
空調	個別空調
OAフロア	その他
基準階天井高	
光ファイバー	有り
トイレ	男女共用・室内
セキュリティ	有り
駐車場	無し