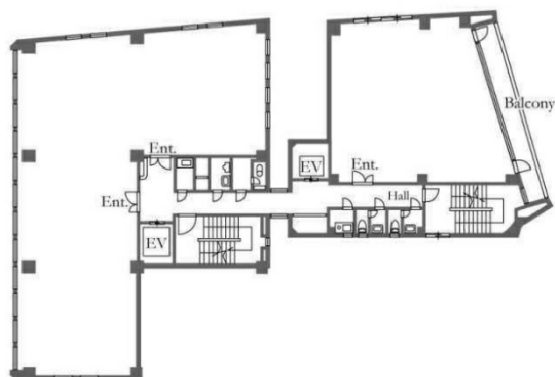


ほうらいやビル 3階33坪

東京都港区六本木5-2-1



物件MAP



賃貸条件	
月額賃料	700,000円 (税別)
坪数	33坪
坪単価	21,212円 (税別)
共益費	賃料に含む
礼金	1ヶ月
敷金 (保証金)	6ヶ月
階数	3階 (302)
入居可能日	即日

ビル情報	
所在地	東京都港区六本木5-2-1
最寄り駅	東京メトロ日比谷線 六本木駅 徒歩2分 都営大江戸線 六本木駅 徒歩10分 東京メトロ千代田線 乃木坂駅 徒歩11分
エリア	赤坂・青山・六本木エリア
竣工	1972年9月
耐震	旧耐震基準
階数	地上9階 地下1階
用途	事務所
構造	SRC造

設備情報	
エレベーター	1基
空調	個別空調
OAフロア	OAフロア
基準階天井高	2,450mm
光ファイバー	有り
トイレ	男女別・室外
セキュリティ	有り
駐車場	有り