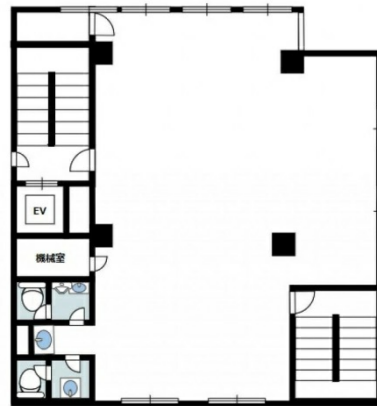


大昌第2ビル 4階50.5坪

東京都港区六本木5-18-2



物件MAP



賃貸条件	
月額賃料	909,000円 (税別)
坪数	50.5坪
坪単価	18,000円 (税別)
共益費	賃料に含む
礼金	1ヶ月
敷金 (保証金)	6ヶ月
階数	4階 (本館)
入居可能日	2024年6月

ビル情報	
所在地	東京都港区六本木5-18-2
最寄り駅	東京メトロ南北線 六本木一丁目駅 徒歩5分 東京メトロ日比谷線 六本木駅 徒歩7分 都営大江戸線 六本木駅 徒歩7分 都営大江戸線 麻布十番駅 徒歩10分
エリア	赤坂・青山・六本木エリア
竣工	1977年1月
耐震	旧耐震基準
階数	地上9階 地下1階
用途	事務所
構造	SRC造

設備情報	
エレベーター	1基
空調	個別空調
OAフロア	スケルトン
基準階天井高	
光ファイバー	無し
トイレ	男女別・室外
セキュリティ	無し
駐車場	無し



事務所移転の簡単検索サイト

Quick Service

クイックサービス

大昌第2ビル 4階50.5坪 東京都港区六本木5-18-2

赤坂・青山・六本木エリア (ビルID: 0006553) の賃貸オフィス

貸事務所・レンタルオフィス・オフィス移転ならQuickService

物件詳細はこちらから

0120-55-2620

【受付時間】平日9:30~18:30

