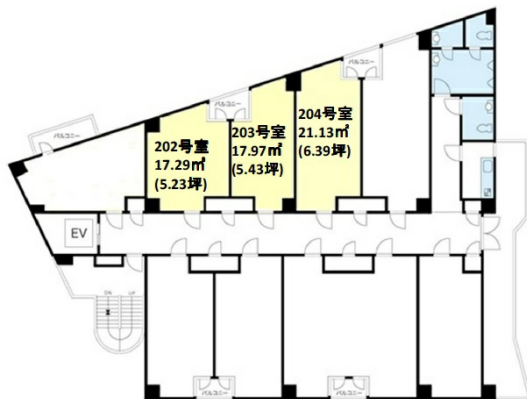


グランメール六本木 2階5.23坪

東京都港区六本木5-18-19



物件MAP



賃貸条件	
坪数	5.23坪
階数	2階 (202)
入居可能日	
ビル情報	
所在地	東京都港区六本木5-18-19
最寄り駅	東京メトロ南北線 六本木一丁目駅 徒歩8分 東京メトロ日比谷線 六本木駅 徒歩8分 東京メトロ南北線 麻布十番駅 徒歩9分 東京メトロ日比谷線 神谷町駅 徒歩10分
エリア	赤坂・青山・六本木エリア
竣工	1981年1月
耐震	旧耐震基準
階数	地上8階 地下1階
用途	事務所
構造	RC造
設備情報	
エレベーター	1基
空調	個別空調
OAフロア	その他
基準階天井高	
光ファイバー	有り
トイレ	男女別・室外
セキュリティ	無し
駐車場	無し