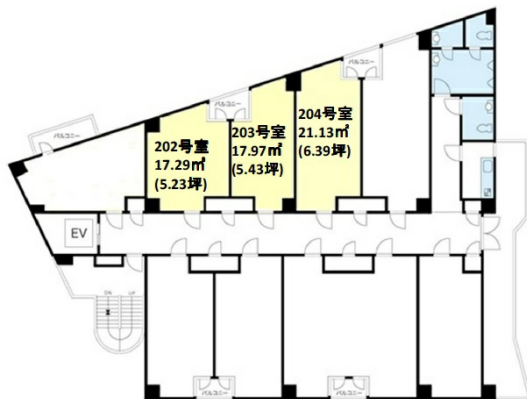


# グランメール六本木 2階5.23坪

東京都港区六本木5-18-19



## 物件MAP



| 賃貸条件   |   |
|--------|---|
| 坪数     | 5.23坪   |
| 階数     | 2階 (202)  |
| 入居可能日  |   |
| ビル情報   |   |
| 所在地    | 東京都港区六本木5-18-19   |
| 最寄り駅   | 東京メトロ南北線 六本木一丁目駅 徒歩8分<br>東京メトロ日比谷線 六本木駅 徒歩8分<br>東京メトロ南北線 麻布十番駅 徒歩9分<br>東京メトロ日比谷線 神谷町駅 徒歩10分 |
| エリア    | 赤坂・青山・六本木エリア  |
| 竣工     | 1981年1月   |
| 耐震     | 旧耐震基準   |
| 階数     | 地上8階 地下1階   |
| 用途     | 事務所   |
| 構造     | RC造   |
| 設備情報   |   |
| エレベーター | 1基  |
| 空調     | 個別空調  |
| OAフロア  | その他   |
| 基準階天井高 |   |
| 光ファイバー | 有り  |
| トイレ    | 男女別・室外  |
| セキュリティ | 無し  |
| 駐車場    | 無し  |



事務所移転の簡単検索サイト

Quick Service

クイックサービス

グランメール六本木 2階5.23坪 東京都港区六本木5-18-19

赤坂・青山・六本木エリア (ビルID: 0006552) の賃貸オフィス

貸事務所・レンタルオフィス・オフィス移転ならQuickService

物件詳細はこちらから



0120-55-2620

【受付時間】平日9:30~18:30

