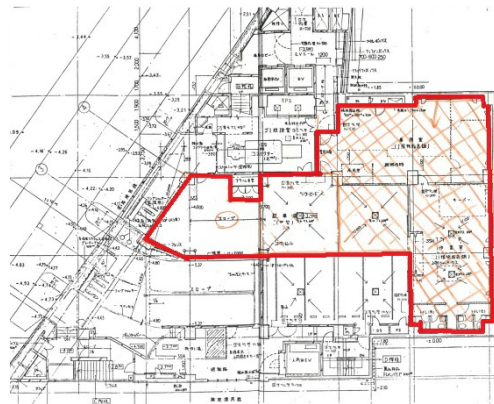


# ゴトウビルディング1st 地下1階74.58坪

東京都港区六本木5-1-3



物件MAP



賃貸条件	
月額賃料	3,729,000円 (税別)
坪数	74.58坪
坪単価	50,000円 (税別)
共益費	372,900円
礼金	無し
敷金 (保証金)	12ヶ月
階数	B1階
入居可能日	相談

ビル情報	
所在地	東京都港区六本木5-1-3
最寄り駅	東京メトロ日比谷線 六本木駅 徒歩2分 東京メトロ南北線 六本木一丁目駅 徒歩9分 東京メトロ千代田線 乃木坂駅 徒歩10分 東京メトロ南北線 麻布十番駅 徒歩13分
エリア	赤坂・青山・六本木エリア
竣工	1995年1月
耐震	新耐震基準
階数	地上9階 地下3階
用途	事務所/店舗
構造	S造

設備情報	
エレベーター	3基
空調	個別空調
OAフロア	OAフロア
基準階天井高	
光ファイバー	有り
トイレ	調査中
セキュリティ	有り
駐車場	有り



事務所移転の簡単検索サイト

Quick Service

クイックサービス

ゴトウビルディング1st 地下1階74.58坪 東京都港区六本木5-1-3

赤坂・青山・六本木エリア (ビルID: 0006540) の賃貸オフィス

貸事務所・レンタルオフィス・オフィス移転ならQuickService

物件詳細はこちらから



0120-55-2620

【受付時間】平日9:30~18:30

