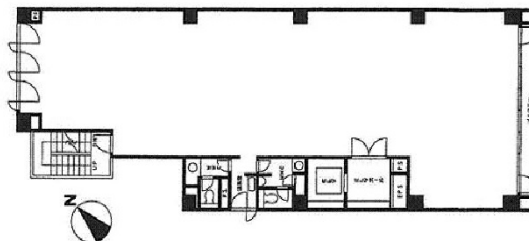


# 六本木三河台ビル 3階112.83坪

東京都港区六本木4-8-7



## 物件MAP



| 賃貸条件    |          |
|---------|----------|
| 月額賃料    | 相談       |
| 坪数      | 112.83坪  |
| 坪単価     | 相談       |
| 共益費     | 338,490円 |
| 礼金      | 無し       |
| 敷金（保証金） | 12ヶ月     |
| 階数      | 3階       |
| 入居可能日   | 相談       |

| ビル情報 |   |
|------|---|
| 所在地  | 東京都港区六本木4-8-7                           |
| 最寄り駅 | 東京メトロ日比谷線 六本木駅 徒歩2分<br>都営大江戸線 六本木駅 徒歩2分 |
| エリア  | 赤坂・青山・六本木エリア                            |
| 竣工   | 1996年2月                                 |
| 耐震   | 新耐震基準                                   |
| 階数   | 地上9階                                    |
| 用途   | 事務所                                     |
| 構造   | S造、一部SRC造                               |

| 設備情報   |          |
|--------|----------|
| エレベーター | 1基       |
| 空調     | 個別空調     |
| OAフロア  | OAフロア相談可 |
| 基準階天井高 | 2,600mm  |
| 光ファイバー | 有り       |
| トイレ    | 男女別・室外   |
| セキュリティ | 有り       |
| 駐車場    | 無し       |