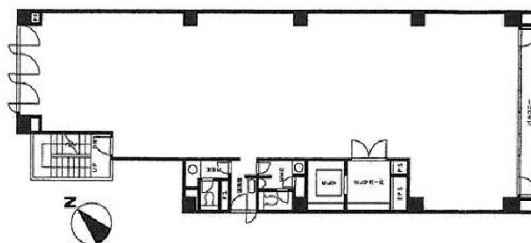


六本木三河台ビル 3階112.83坪

東京都港区六本木4-8-7



物件MAP



賃貸条件	
月額賃料	相談
坪数	112.83坪
坪単価	相談
共益費	338,490円
礼金	無し
敷金（保証金）	12ヶ月
階数	3階
入居可能日	相談

ビル情報	
所在地	東京都港区六本木4-8-7
最寄り駅	東京メトロ日比谷線 六本木駅 徒歩2分 都営大江戸線 六本木駅 徒歩2分
エリア	赤坂・青山・六本木エリア
竣工	1996年2月
耐震	新耐震基準
階数	地上9階
用途	事務所
構造	S造、一部SRC造

設備情報	
エレベーター	1基
空調	個別空調
OAフロア	OAフロア相談可
基準階天井高	2,600mm
光ファイバー	有り
トイレ	男女別・室外
セキュリティ	有り
駐車場	無し



事務所移転の簡単検索サイト

Quick Service

クイックサービス

六本木三河台ビル 3階112.83坪 東京都港区六本木4-8-7

赤坂・青山・六本木エリア（ビルID：0006535）の賃貸オフィス

貸事務所・レンタルオフィス・オフィス移転ならQuickService

物件詳細はこちらから

0120-55-2620

【受付時間】平日9:30~18:30

