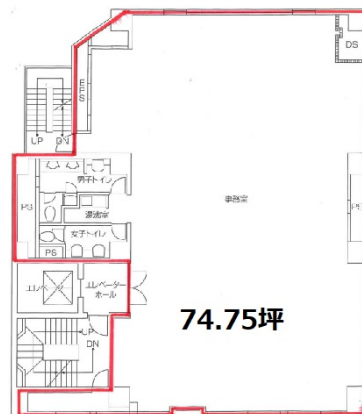


# パシフィックキャピタルプラザ 5階74.75坪

東京都港区六本木4-8-6



物件MAP



賃貸条件	
坪数	74.75坪
階数	5階
入居可能日	

ビル情報	
所在地	東京都港区六本木4-8-6
最寄り駅	東京メトロ日比谷線 六本木駅 徒歩1分 都営大江戸線 六本木駅 徒歩1分
エリア	赤坂・青山・六本木エリア
竣工	1992年1月
耐震	新耐震基準
階数	地上9階
用途	事務所
構造	S造

設備情報	
エレベーター	1基
空調	個別空調
OAフロア	OAフロア
基準階天井高	2,550mm
光ファイバー	有り
トイレ	男女別・室外
セキュリティ	有り
駐車場	有り



事務所移転の簡単検索サイト

Quick Service

クイックサービス

パシフィックキャピタルプラザ 5階74.75坪 東京都港区六本木4-8-6

赤坂・青山・六本木エリア (ビルID: 0006533) の賃貸オフィス

貸事務所・レンタルオフィス・オフィス移転ならQuickService

物件詳細はこちらから



0120-55-2620

【受付時間】平日9:30~18:30

