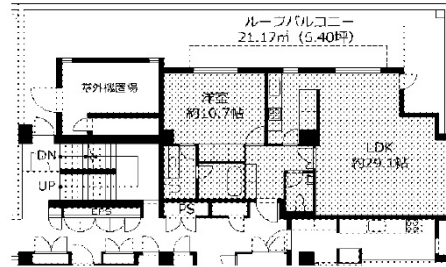


VORT六本木Dual's 3階25.67坪

東京都港区六本木4-2-35



物件MAP



賃貸条件	
坪数	25.67坪
階数	3階 (308)
入居可能日	
ビル情報	
所在地	東京都港区六本木4-2-35
最寄り駅	東京メトロ日比谷線 六本木駅 徒歩3分
エリア	赤坂・青山・六本木エリア
竣工	2006年12月
耐震	新耐震基準
階数	地上4階 地下1階
用途	事務所/その他
構造	S造
設備情報	
エレベーター	
空調	個別空調
OAフロア	その他
基準階天井高	
光ファイバー	無し
トイレ	調査中
セキュリティ	無し
駐車場	無し



事務所移転の簡単検索サイト

Quick Service

クイックサービス

VORT六本木Dual's 3階25.67坪 東京都港区六本木4-2-35

赤坂・青山・六本木エリア (ビルID: 0006523) の賃貸オフィス

貸事務所・レンタルオフィス・オフィス移転なら**QuickService**

物件詳細はこちらから

 **0120-55-2620**

【受付時間】平日9:30~18:30

