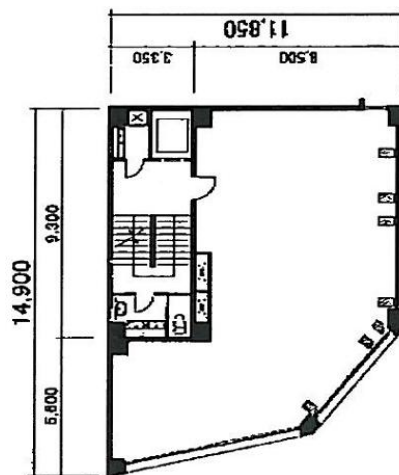


第6DMJビル 9階41.4坪

東京都港区六本木4-12-8



物件MAP



賃貸条件	
月額賃料	896,500円 (税別)
坪数	41.4坪
坪単価	21,655円 (税別)
共益費	103,500円
礼金	無し
敷金 (保証金)	6ヶ月
階数	9階
入居可能日	即日

ビル情報	
所在地	東京都港区六本木4-12-8
最寄り駅	都営大江戸線 六本木駅 徒歩1分 東京メトロ日比谷線 六本木駅 徒歩3分
エリア	赤坂・青山・六本木エリア
竣工	1964年8月
耐震	旧耐震基準
階数	地上9階
用途	事務所
構造	SRC造

設備情報	
エレベーター	1基
空調	個別空調
OAフロア	タイルカーペット
基準階天井高	2,800mm
光ファイバー	有り
トイレ	男女共用・室内
セキュリティ	有り
駐車場	無し