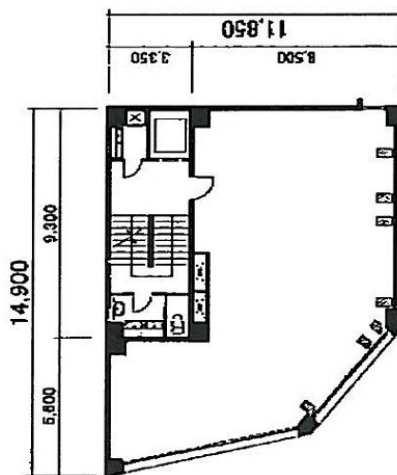


第6DMJビル 9階41.4坪

東京都港区六本木4-12-8



物件MAP



| 賃貸条件 | |
|----------|---------------|
| 月額賃料 | 896,500円 (税別) |
| 坪数 | 41.4坪 |
| 坪単価 | 21,655円 (税別) |
| 共益費 | 103,500円 |
| 礼金 | 無し |
| 敷金 (保証金) | 6ヶ月 |
| 階数 | 9階 |
| 入居可能日 | 即日 |

| ビル情報 | |
|------|---|
| 所在地 | 東京都港区六本木4-12-8 |
| 最寄り駅 | 都営大江戸線 六本木駅 徒歩1分 東京メトロ日比谷線 六本木駅 徒歩3分 |
| エリア | 赤坂・青山・六本木エリア |
| 竣工 | 1964年8月 |
| 耐震 | 旧耐震基準 |
| 階数 | 地上9階 |
| 用途 | 事務所 |
| 構造 | SRC造 |

| 設備情報 | |
|--------|----------|
| エレベーター | 1基 |
| 空調 | 個別空調 |
| OAフロア | タイルカーペット |
| 基準階天井高 | 2,800mm |
| 光ファイバー | 有り |
| トイレ | 男女共用・室内 |
| セキュリティ | 有り |
| 駐車場 | 無し |



事務所移転の簡単検索サイト

Quick Service

クイックサービス

第6DMJビル 9階41.4坪 東京都港区六本木4-12-8

赤坂・青山・六本木エリア (ビルID: 0006519) の賃貸オフィス

貸事務所・レンタルオフィス・オフィス移転ならQuickService

物件詳細はこちらから

0120-55-2620

【受付時間】平日9:30~18:30

