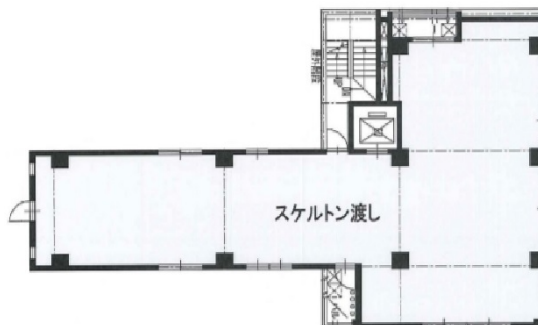


正直家ビル 5階52.88坪

東京都港区六本木4-10-10



物件MAP



賃貸条件	
月額賃料	1,692,160円 (税別)
坪数	52.88坪
坪単価	32,000円 (税別)
共益費	賃料に含む
礼金	無し
敷金 (保証金)	8ヶ月
階数	5階
入居可能日	即日

ビル情報	
所在地	東京都港区六本木4-10-10
最寄り駅	東京メトロ日比谷線 六本木駅 徒歩1分 都営大江戸線 六本木駅 徒歩1分
エリア	赤坂・青山・六本木エリア
竣工	1984年10月
耐震	新耐震基準
階数	地上8階 地下1階
用途	店舗
構造	SRC造

設備情報	
エレベーター	1基
空調	個別空調
OAフロア	OAフロア
基準階天井高	
光ファイバー	有り
トイレ	調査中
セキュリティ	無し
駐車場	無し



事務所移転の簡単検索サイト

Quick Service

クイックサービス

正直家ビル 5階52.88坪 東京都港区六本木4-10-10

赤坂・青山・六本木エリア (ビルID: 0006512) の賃貸オフィス

貸事務所・レンタルオフィス・オフィス移転ならQuickService

物件詳細はこちらから

0120-55-2620

【受付時間】平日9:30~18:30

