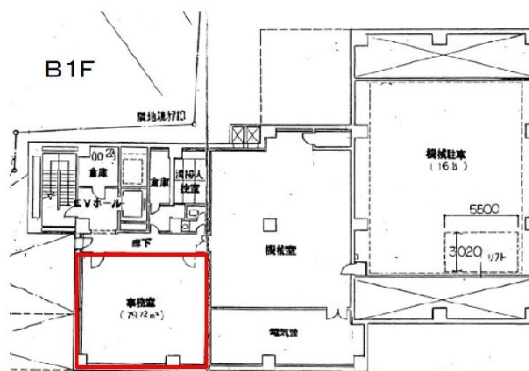


# 六本木山田ビル 地下1階24.11坪

東京都港区六本木3-5-27



## 物件MAP



賃貸条件	
月額賃料	相談
坪数	24.11坪
坪単価	相談
共益費	48,220円
礼金	無し
敷金 (保証金)	6ヶ月
階数	B1階
入居可能日	即日

ビル情報	
所在地	東京都港区六本木3-5-27
最寄り駅	東京メトロ日比谷線 六本木駅 徒歩5分 都営大江戸線 六本木駅 徒歩5分 東京メトロ南北線 六本木一丁目駅 徒歩5分
エリア	赤坂・青山・六本木エリア
竣工	1992年7月
耐震	新耐震基準
階数	地上9階 地下1階
用途	事務所
構造	SRC造、一部S造

設備情報	
エレベーター	1基
空調	個別空調
OAフロア	OAフロア
基準階天井高	2,600mm
光ファイバー	無し
トイレ	男女別・室外
セキュリティ	有り
駐車場	有り



事務所移転の簡単検索サイト

Quick Service

クイックサービス

六本木山田ビル 地下1階24.11坪 東京都港区六本木3-5-27

赤坂・青山・六本木エリア (ビルID: 0006509) の賃貸オフィス

貸事務所・レンタルオフィス・オフィス移転ならQuickService

物件詳細はこちらから

0120-55-2620

【受付時間】平日9:30~18:30

