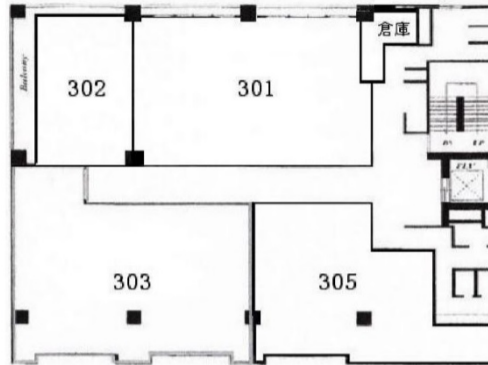


エルサビル 3階28.5坪

東京都港区六本木3-13-12



物件MAP



賃貸条件	
月額賃料	370,500円 (税別)
坪数	28.5坪
坪単価	13,000円 (税別)
共益費	賃料に含む
礼金	無し
敷金 (保証金)	8ヶ月
階数	3階 (303)
入居可能日	即日

ビル情報	
所在地	東京都港区六本木3-13-12
最寄り駅	東京メトロ日比谷線 六本木駅 徒歩2分 東京メトロ南北線 六本木一丁目駅 徒歩2分 都営大江戸線 六本木駅 徒歩2分
エリア	赤坂・青山・六本木エリア
竣工	1973年1月
耐震	旧耐震基準
階数	地上6階 地下1階
用途	事務所
構造	RC造

設備情報	
エレベーター	1基
空調	個別空調
OAフロア	タイルカーペット
基準階天井高	2,400mm
光ファイバー	有り
トイレ	男女共用・室内
セキュリティ	有り
駐車場	有り



事務所移転の簡単検索サイト

Quick Service

クイックサービス

エルサビル 3階28.5坪 東京都港区六本木3-13-12

赤坂・青山・六本木エリア (ビルID: 0006481) の賃貸オフィス

貸事務所・レンタルオフィス・オフィス移転ならQuickService

物件詳細はこちらから

0120-55-2620

【受付時間】平日9:30~18:30

