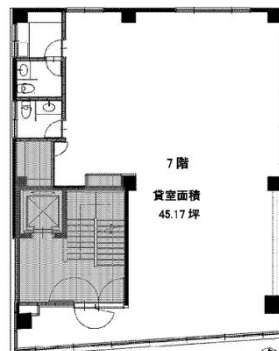


A・Bビル 7階45.17坪

東京都港区六本木3-1-30



※図面と現状に相違がある場合は、現状を優先とします。

物件MAP



賃貸条件	
坪数	45.17坪
階数	7階
入居可能日	
ビル情報	
所在地	東京都港区六本木3-1-30
最寄り駅	東京メトロ南北線 六本木一丁目駅 徒歩1分 東京メトロ日比谷線 六本木駅 徒歩7分
エリア	赤坂・青山・六本木エリア
竣工	1972年9月
耐震	耐震補強済
階数	地上9階
用途	事務所
構造	SRC造
設備情報	
エレベーター	1基
空調	個別空調
OAフロア	OAフロア
基準階天井高	
光ファイバー	有り
トイレ	男女別・室内
セキュリティ	有り
駐車場	無し



事務所移転の簡単検索サイト

Quick Service

クイックサービス

A・Bビル 7階45.17坪 東京都港区六本木3-1-30

赤坂・青山・六本木エリア (ビルID: 0006480) の賃貸オフィス

貸事務所・レンタルオフィス・オフィス移転なら**QuickService**

物件詳細はこちらから

 **0120-55-2620**

【受付時間】平日9:30~18:30

