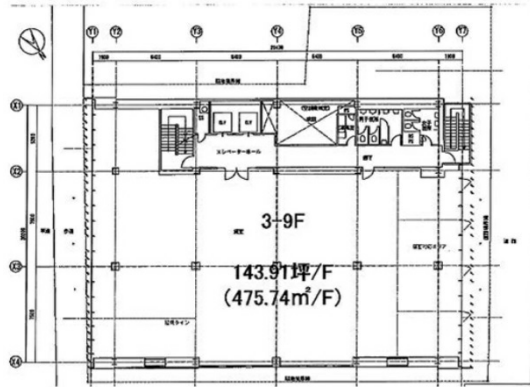


六本木Dスクエア 7階143.7坪

東京都港区六本木2-4-5



物件MAP



賃貸条件	
月額賃料	相談
坪数	143.7坪
坪単価	相談
共益費	賃料に含む
礼金	無し
敷金（保証金）	相談
階数	7階
入居可能日	即日

ビル情報	
所在地	東京都港区六本木2-4-5
最寄り駅	東京メトロ南北線 六本木一丁目駅 徒歩5分 東京メトロ日比谷線 六本木駅 徒歩7分 都営大江戸線 六本木駅 徒歩7分 東京メトロ銀座線 溜池山王駅 徒歩8分
エリア	赤坂・青山・六本木エリア
竣工	1975年9月
耐震	耐震補強済
階数	地上9階 地下1階
用途	事務所
構造	SRC造

設備情報	
エレベーター	2基
空調	個別空調
OAフロア	OAフロア
基準階天井高	2,600mm
光ファイバー	無し
トイレ	男女別・室外
セキュリティ	有り
駐車場	有り