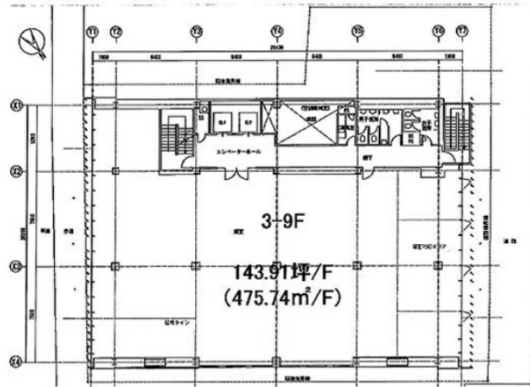


# 六本木Dスクエア 5階143.7坪

東京都港区六本木2-4-5



## 物件MAP



| 賃貸条件     |        |
|----------|--------|
| 月額賃料     | 相談     |
| 坪数       | 143.7坪 |
| 坪単価      | 相談     |
| 共益費      | 賃料に含む  |
| 礼金       | 無し     |
| 敷金 (保証金) | 相談     |
| 階数       | 5階     |
| 入居可能日    | 即日     |

| ビル情報 |   |
|------|---|
| 所在地  | 東京都港区六本木2-4-5   |
| 最寄り駅 | 東京メトロ南北線 六本木一丁目駅 徒歩5分<br>東京メトロ日比谷線 六本木駅 徒歩7分<br>都営大江戸線 六本木駅 徒歩7分<br>東京メトロ銀座線 溜池山王駅 徒歩8分 |
| エリア  | 赤坂・青山・六本木エリア  |
| 竣工   | 1975年9月   |
| 耐震   | 耐震補強済   |
| 階数   | 地上9階 地下1階   |
| 用途   | 事務所   |
| 構造   | SRC造  |

| 設備情報   |         |
|--------|---------|
| エレベーター | 2基      |
| 空調     | 個別空調    |
| OAフロア  | OAフロア   |
| 基準階天井高 | 2,600mm |
| 光ファイバー | 無し      |
| トイレ    | 男女別・室外  |
| セキュリティ | 有り      |
| 駐車場    | 有り      |