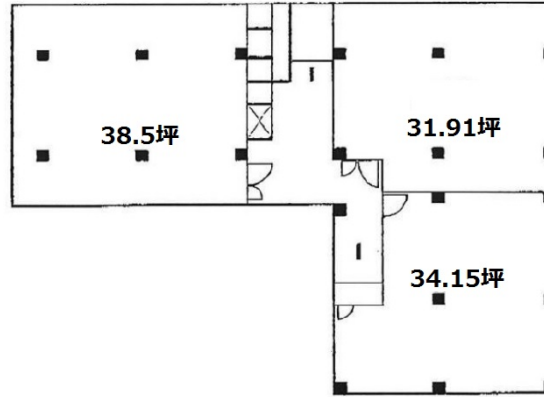


福吉町ビル 2階38.5坪

東京都港区六本木2-2-6



物件MAP



賃貸条件	
月額賃料	481,250円 (税別)
坪数	38.5坪
坪単価	12,500円 (税別)
共益費	77,000円
礼金	無し
敷金 (保証金)	4ヶ月
階数	2階 (201)
入居可能日	即日

ビル情報	
所在地	東京都港区六本木2-2-6
最寄り駅	東京メトロ南北線 六本木一丁目駅 徒歩3分
エリア	赤坂・青山・六本木エリア
竣工	1964年11月
耐震	旧耐震基準
階数	地上7階 地下1階
用途	事務所
構造	SRC造

設備情報	
エレベーター	
空調	個別空調
OAフロア	OAフロア
基準階天井高	
光ファイバー	無し
トイレ	調査中
セキュリティ	有り
駐車場	無し



福吉町ビル 2階38.5坪 東京都港区六本木2-2-6

赤坂・青山・六本木エリア (ビルID: 0006461) の賃貸オフィス

貸事務所・レンタルオフィス・オフィス移転ならQuickService

物件詳細はこちらから

 0120-55-2620

【受付時間】平日9:30~18:30

